

AR. - la esencia de la arquitectura.

LA FORMA.

- Genios loci: palabras para designar el espíritu del lugar.

- 4 formas de balanceo

- De contraste: relación descriptiva; no encaja; no se adapta al lugar.

La arquitectura lucha o ignora el paisaje.

- De camuflaje: alto grado de integración con el paisaje, se camufla con la arquitectura. Difícil de distinguir.

- Organismo: reintegrar el lugar, se integra con el espacio pero sin camuflarse: casa de la cascada, Wright.

- La técnica constructiva: justifica el edificio; le da un carácter o que relación con lo que habita en el espacio que ocupa.

Capit

Wright: "el objetivo de la arquitectura se define en los puntos: la concepción del espacio como todo, la extensión de las partes del espacio". (Rieser).

Pan: los interiores es el resultado de lo que sucede dentro.

Jardí: los interiores son un continuo y lo que lo define o lo impide es el exterior.

Luis Kahn: "la arquitectura es la estereotipada"

- Es puro clásico: cerrado y con punto - extensión es formal -; centralización (recomendada); centralización en los ejes, línea (barroco).

- Espacio en forma: cores de centro: - fluido
- Monocore
- Doble núcleo (La Catedral)
Todos los aspectos interconectados
En forma le precede la casa japonesa. Algunos modernos

En forma se da en el siglo

- Es puro contemporáneo: no hay división entre público/privado, privado/público, con función total. "Sección libre".

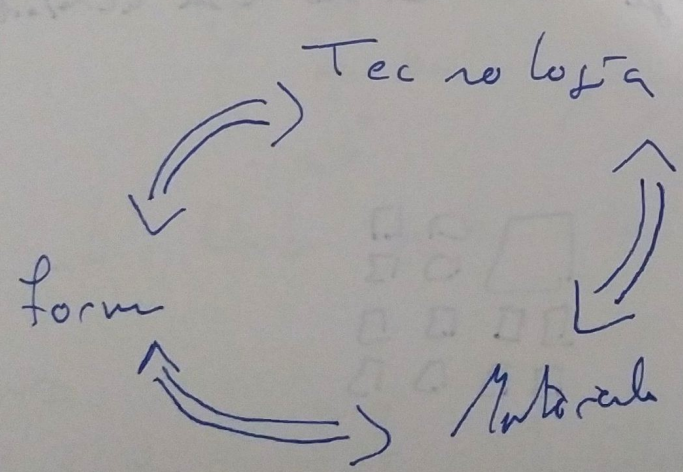
Arriba ↓ en el plano horizontal y vertical

- Función: utilidad: correcta distribución de los miembros del edificio (U. trabajo)

- Funcionalismo Mecanicista: Nueva la Revolución industrial.
- la forma sigue, viene de la función.
- la belleza la la la eficiencia, el 100%

- Funcionalismo Orgánico: la forma es el resultado de las actividades humanas.

- Funcionalismo Arquitectónico: la utilidad viene por un fin.
- Debe ser útil y adecuado a su fin.



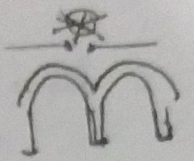
- dice = los materiales cambian la forma

Alberobello : localidad italiana

Tecnología de la construcción:

Época clásica: arquitectura estática

" gótica: " dinámica (contraste de fuerzas)



" contemporánea: No hay avanza constructiva en la forma de obra

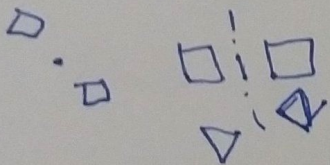
" 'futuro': Impresión 3D

Forma

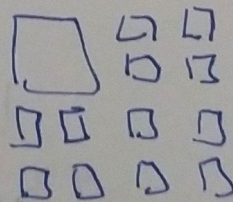
Ritmo: repetición de la misma forma en el espacio:

Eje: elemento lineal que marca una dirección en el espacio y distribuye sus elementos a su alrededor

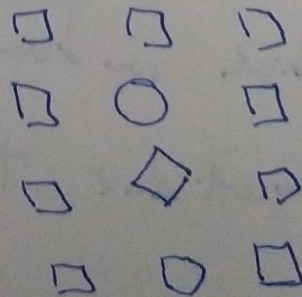
Simetría:



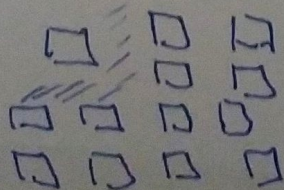
Hierarquía - Por tamaño



- Por contorno



- Por situación:



Módulo: unidad de medida

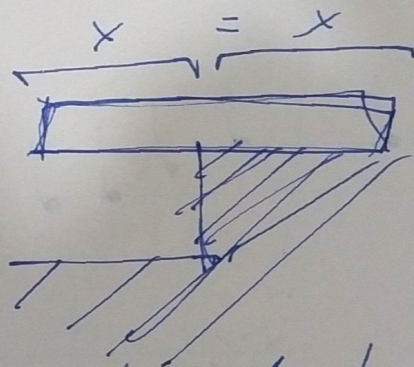
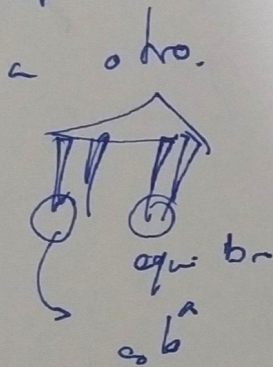
- Malla Retícula: composición en base a una grille de grid que sirve de guía

- Movimiento: conjunto de elementos que varían a lo largo del espacio que nos da la idea de movimiento.

- Unidad: Relación de partes con el todo de manera que no hace falta añadir ni quitar nada.

- Centralidad: Organización de un conjunto entorno a un punto.

- Equilibrio: oposición de uno a otro, con el fin de compensar



- Límite: Donde ocurre los elementos.

- Luz:

- Contraste:



→ Sobrio

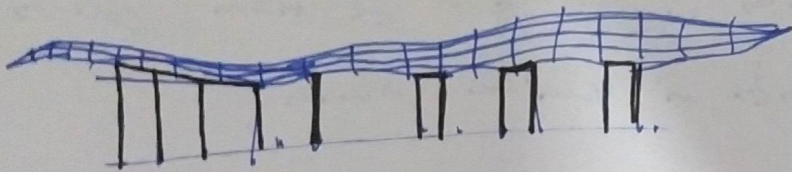
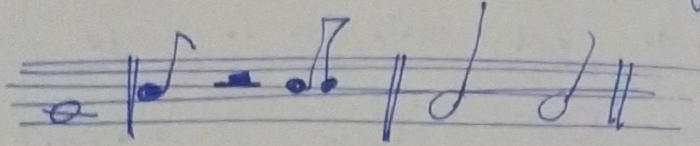
→ Dinámico

- Color: Distancia, armonía de ...

Textura: acabado de los materiales.

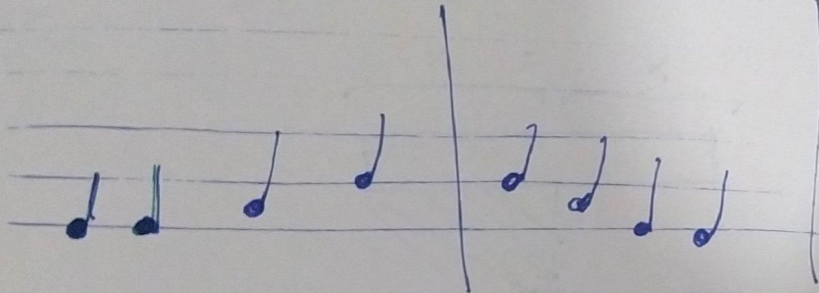
Proporción: relación entre las partes y el todo.
(Venuslos,)

Escalar: relación entre el edificio y el ser humano.



Sopros de edificios según un patrón.

→ campo



Sopros y a line
himno de la aldea.

